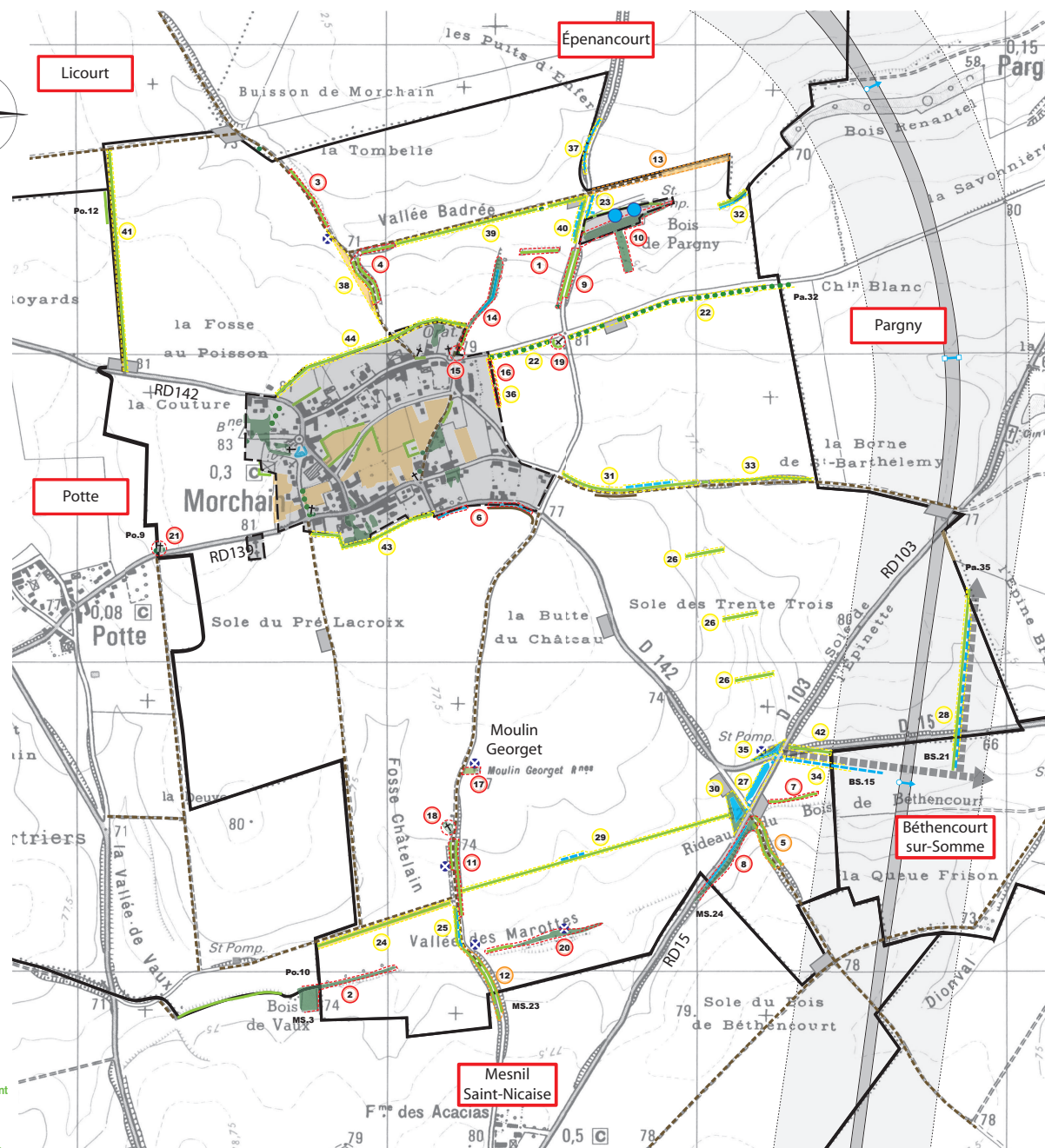


CANAL SEINE NORD EUROPE DEPARTEMENT DE LA SOMME

Etude d'aménagement foncier

Commune de MORCHAIN

Carte des recommandations environnementales - 18 avril 2012 -

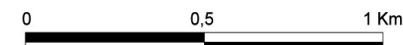


État initial

- Pâture, prairie, bande enherbée, jachère...
- Zone boisée
- Chemin
- Alignement d'arbres
- Haie, talus boisé, bande boisée
- Talus non boisé
- Plan d'eau
- Fossé, mare
- Noue ou fossé cloisonné
- Arbre isolé
- Calvaire
- Captage AEP
- Forage agricole
- Plateforme, zone de dépôt
- Projet de canal SNE et bande DUP (500m)
- 1 Franchissement des écoulements sous le canal par busage (1) ou siphon (2)
- 2

Propositions

- Numéro de proposition de niveau 1 : Élément existant d'intérêt majeur
- Proposition de niveau 1
- Numéro de proposition de niveau 2 : Élément existant d'intérêt secondaire
- Proposition de niveau 2
- Numéro de proposition de niveau 3 : Proposition d'amélioration
- Proposition de niveau 3 :
 - Haie, diguette plantée...
 - Ouvrage de rétention et d'infiltration boisé
 - Ouvrage de rétention et d'infiltration enherbé...
- Numéro de proposition limitrophe dans une commune voisine
- Secteurs hors périmètre
- Hypothèse de rétablissement de voirie



13